

ราคาบัตรโดยสารของระบบขนส่งสาธารณะสวิส แกร์เวิล ซิสเต็ม 2025

หนึ่งประเทศหนึ่งบัตร: บัตรสวิสแกร์เวิลพาส ที่จะให้คุณสามารถเพลิดเพลินไปกับทางท่องเที่ยวรถไฟ รถบัสและเรือ ที่ทั่วประเทศสวิตเซอร์แลนด์ โดยไม่จำกัดระยะทาง

	ชั้น 2	ชั้น 1	ชั้น 2	ชั้น 1
Swiss Travel Pass	Adult	Youth*		
3 3u	CHF 244	CHF 389	CHF 172	CHF 274
4 3u	CHF 295	CHF 469	CHF 209	CHF 330
6 3u	CHF 379	CHF 602	CHF 268	CHF 424
8 3u	CHF 419	CHF 665	CHF 297	CHF 469
15 3u	CHF 459	CHF 723	CHF 328	CHF 512

	Adult	Youth*		
Swiss Travel Pass Flex				
3 3u ใน 1 เดือน	CHF 279	CHF 445	CHF 197	CHF 314
4 3u ใน 1 เดือน	CHF 339	CHF 539	CHF 240	CHF 379
6 3u ใน 1 เดือน	CHF 405	CHF 644	CHF 287	CHF 454
8 3u ใน 1 เดือน	CHF 439	CHF 697	CHF 311	CHF 492
15 3u ใน 1 เดือน	CHF 479	CHF 755	CHF 342	CHF 535

	Adult	Youth*		
Swiss Half Fare Card				
1 เดือน	CHF 120			

	Adult	Youth*		
Swiss Family Card*				
1 เดือน	ฟรีสำหรับผู้โดยสาร			

* สำหรับนักท่องเที่ยวที่มีอายุต่ำกว่า 25 ปี (รับส่วนลด 30%)

2 เด็กที่มีอายุตั้งแต่ 6 ถึง 16 ปี เดินทางกับบิดามารดา อย่างน้อย 1 ท่าน หรือสวีส แฟมิลี การ์ด เด็กที่มีอายุตั้งแต่ 6 ถึง 16 ปี ซึ่งเดินทางคนเดียวหรือเดินทางกับผู้ใหญ่ที่ไม่ใช่บิดามารดา รับส่วนลด 50% เมื่อถือบัตรโดยสารของระบบขนส่งสาธารณะ สวิส แกร์เวิล ซิสเต็ม ทุกประเภท. เด็กที่มีอายุต่ำกว่า 6 ปี เดินทางฟรี

บัตรโดยสารของระบบขนส่งสาธารณะสวิส แกร์เวิล ซิสเต็ม จัดจำหน่ายให้เฉพาะผู้ที่มีถิ่นพำนักอยู่ต่างประเทศ สวิตเซอร์แลนด์หรือผู้ที่อยู่ในเขตลิกเตนไชน์เท่านั้น.
ผู้ที่อาศัยอยู่ในประเทศสวิตเซอร์แลนด์ สามารถหารายละเอียดเกี่ยวกับบัตรโดยสารที่: sttb.ch
ราคาอาจเปลี่ยนแปลงโดยไม่ต้องแจ้งล่วงหน้า.

สามารถซื้อบัตรโดยสารผ่านเว็บไซต์: switzerland.com/rail



TITLIS

ส่วนลด 50%
เมื่อใช้ Swiss Travel Pass

TITLIS อุทยานน้ำแข็ง ยืนต้นถาวรสู่ใจกลางสวิตเซอร์แลนด์.

เที่ยวสนุกทั้งวันท่ามกลางหิมะในระดับสูงกว่า 3,000 เมตร.

TITLIS ROTAIR รถเคเบิลระบบแรกที่หมุนได้อัตโนมัติอย่างปลอดภัยรอบตัวได้ในเวลาเพียง 1 นาที 30.41 เมตร เหนือระดับน้ำทะเลทำให้คุณต้องตื่นตาตื่นใจกับทัศนียภาพที่สวยงามและเพลิดเพลินไปกับวิวทิวทัศน์ที่น่าทึ่งสูงชัน 3,020 เมตร หมุนรอบหิมะระหว่างเส้นทางไปท่าอากาศยานนานาชาติแห่งใหม่ ที่ท่าอากาศยานนานาชาติแห่งใหม่ในเวลาเพียงแค่ 150 วินาที ทำให้หัวใจเต้นแรงและรับรู้ถึงความสูงแบบเดียว.

ทางเดินข้ามหิมะ สะพานแขวนสูงสุดแห่งยุโรป
บัตรสวิสแกร์เวิลพาส สามารถเดินข้ามโดยรถไฟจากสถานีซูรินไปยังเมืองน็องฌ์อีร์ก



เพียงมีบัตร 1 ใบเที่ยวได้ทั่วประเทศสวิตเซอร์แลนด์

ความปลอดภัยที่ไม่สิ้นสุด

ยินดีต้อนรับเข้าสู่ประเทศที่ได้ชื่อว่าเป็นสวรรค์ของระบบขนส่งสาธารณะที่มากที่สุดในโลก. ทุกจุดหมายปลายทาง ที่คุณปรารถนาจะเดินทางไป และ ณ ที่แห่งนั้น พร้อมนำคุณเดินทางต่อไปได้ทุกที่.

สำหรับประเทศสวิตเซอร์แลนด์แล้ว ในทุกสถานที่สามารถเดินทางเข้าถึงได้โดยทางรถไฟ รถบัส, เรือ และรถใช้เงินตราที่ได้มีการดำเนินการและประสานงานกันไว้อย่างสมบูรณ์แบบ. หากจะถามว่ารอานานไหม? ตอบได้ทันทีว่า ไม่ใช่ในประเทศอัลไพน์แห่งนี้ เพราะเมืองรถไฟมาถึง ทั้งที่ไกลและเจริญ พร้อมรออยู่ในระยะทางที่เดินทางเข้าไปได้ ซึ่งการเดินไปในห้องจ่ายตั๋ว สะดวกสบายและไม่ซับซ้อน.

ค้นหาข้อมูลเพิ่มเติมได้ที่: switzerland.com/travelswitzerland

เจาะลึกในประเทศที่มีความงามอันหลากหลาย เช่นการเดินทางเข้าสู่ใจกลางเมืองเพื่อเยี่ยมชมศิลปะอันล้ำค่า ธรรมชาติอันน่าทึ่งและประเพณีอันล้ำค่า และเมืองที่สวยงามและสงบ

ราคาอาจเปลี่ยนแปลงโดยไม่ต้องแจ้งล่วงหน้า.



ยูเนสโกขึ้นทะเบียนมรดกโลก
พันธมิตรการท่องเที่ยว

การเดินทางที่ยุ่งยากในสวิตเซอร์แลนด์

นอกจากการให้ความสะดวกสบายที่ไม่เทียบเท่าการเดินทางท่องเที่ยวที่สวิตเซอร์แลนด์โดยระบบขนส่งสาธารณะสวิส แกร์เวิล ซิสเต็ม นั่นยังเป็นการรักษาสิ่งแวดล้อมได้อย่างลงตัว.

ในประเทศสวิตเซอร์แลนด์ จำนวนรถไฟที่มีอยู่จะเพิ่มมากขึ้นและยังง่ายต่อการเดินทางท่องเที่ยวในรูปแบบที่ยั่งยืนและมีความรับผิดชอบต่อสิ่งแวดล้อมอีกด้วย การเดินทางที่ปลอดภัยและสะดวกสบายยิ่งขึ้น การประหยัดพลังงานที่มีความสำคัญต่อการเดินทางโดยรถไฟซึ่งใช้พลังงานที่สะอาดที่หนึ่งพลังงานนี้จะถูกเก็บและใช้เมื่อใดที่มันต้องการ.

การอนุรักษ์ความงามของสวิตเซอร์แลนด์

ในขณะที่คุณเพลิดเพลินกับทัศนียภาพที่สวยงามที่ได้รับจากสวิตเซอร์แลนด์ เห็นถึงความสำคัญกับบริษัทที่ดูแลให้ทันสถานการณ์กำลังของสถานที่ซึ่งเชื่อมโยงกับระบบขนส่งสาธารณะสวิส แกร์เวิล ซิสเต็ม มีชีวิตชีวาที่สำคัญในการช่วยรักษาความงามของประเทศ ซึ่งทำให้มันท่องเที่ยวต่างหลุมหลุมมากมายและคุณก็เช่นกัน สำนักงานการท่องเที่ยวสวิตเซอร์แลนด์ เห็นถึงความสำคัญกับบริษัทที่ดูแลให้ทันสถานการณ์กำลังของสถานที่ซึ่งเชื่อมโยงกับระบบขนส่งสาธารณะสวิส แกร์เวิล ซิสเต็ม มีชีวิตชีวาที่สำคัญในการช่วยรักษาความงามของประเทศ ซึ่งทำให้มันท่องเที่ยวต่างหลุมหลุมมากมายและคุณก็เช่นกัน สำนักงานการท่องเที่ยวสวิตเซอร์แลนด์ เห็นถึงความสำคัญกับบริษัทที่ดูแลให้ทันสถานการณ์กำลังของสถานที่ซึ่งเชื่อมโยงกับระบบขนส่งสาธารณะสวิส แกร์เวิล ซิสเต็ม มีชีวิตชีวาที่สำคัญในการช่วยรักษาความงามของประเทศ ซึ่งทำให้มันท่องเที่ยวต่างหลุมหลุมมากมายและคุณก็เช่นกัน

ค้นหาข้อมูลเพิ่มเติมได้ที่: switzerland.com/swisstainable




รถไฟสวิสแกร์เวิลพาส

เพียงมีบัตร 1 ใบเที่ยวได้ทั่วประเทศสวิตเซอร์แลนด์

Grand Train Tour of Switzerland
ค้นหาข้อมูลเพิ่มเติมได้ที่: switzerland.com/gttt

บัตรโดยสารรถไฟของระบบขนส่งสาธารณะสวิส แกร์เวิล ซิสเต็ม สามารถเดินทางไปบนเครือข่ายของรถไฟ รถบัสและเรือ ในสวิตเซอร์แลนด์ได้ทั้งหมดตามที่โปรดปราน ฟรีเมื่อการเข้าชมพิพิธภัณฑ์หลายแห่งและรวมถึงส่วนลดการเดินทางขึ้นเขาโดยรถไฟ.

Swiss Family Card
ระบบขนส่งสาธารณะ สวิส แกร์เวิล ซิสเต็ม เป็นตัวเลือกที่จะช่วยให้คุณประหยัดค่าสำหรับครอบครัว ทุกครั้งที่คุณซื้อบัตร Swiss Travel Pass คุณจะได้รับบัตร Swiss Family Card ฟรี สำหรับเด็กอายุต่ำกว่า 16 ปี เดินทางกับบิดามารดา.

Swiss Half Fare Card
บัตร Swiss Half Fare Card ช่วยประหยัดให้คุณทุกครั้งที่การเดินทาง ไม่ว่าคุณจะไปเที่ยวด้วยรถไฟ, รถบัส, หรือเรือ คุณจะได้รับการส่วนลดถึง 50% จากราคาโดยสาธารณะ.

สามารถซื้อบัตรโดยสารได้ที่: switzerland.com/rail

ตั๋วและบัตรโดยสารอื่นๆ
การเดินทางโดยระบบขนส่งสาธารณะ ยังมีบริการสำหรับการเดินทางข้ามประเทศอีกด้วย การเดินทางจากประเทศเพื่อนบ้านไปยังสวิตเซอร์แลนด์เป็นเรื่องง่าย รุ่งโรจน์ให้บริการโดยรถทัวร์ บัตรโดยสาร Eurail และ Interrail ด้วยรายวันหรือตั๋วแบบเที่ยวเดียวที่คุณก็ถือเป็นตัวเลือกที่พิจารณาตัดสินใจ.

สามารถเข้าไปดูรายละเอียดเพิ่มเติมได้ที่: switzerland.com/tickets

ผู้โดยสารเดินทาง

SBBแอปพลิเคชัน ในมือถือ

- สมัครดาวน์โหลดแอปพลิเคชันจาก App Store และ Google Play
- ข้อมูลการเดินทางที่สำคัญ
- การซื้อตั๋วแบบเที่ยวเดียว หรือตั๋วแบบประหยัด และบัตรโดยสารแบบพิเศษ
- ทางเลือกที่เหมาะสม ประหยัดเวลาเมื่อเดินทางไปเที่ยว
- การแจ้งเตือนผ่านแพลตฟอร์มสำหรับสถานที่ท่องเที่ยวที่เกี่ยวข้องมาถึง

Grand Train Tour of Switzerland แอปพลิเคชัน

- ค้นหาสถานีรถไฟทุกสถานีรถไฟทั่วประเทศสวิตเซอร์แลนด์
- การแจ้งเตือนผ่านแพลตฟอร์มสำหรับสถานที่ท่องเที่ยวที่เกี่ยวข้องมาถึง
- ค้นหาและจองรถไฟ
- ดูโปรแกรมและรายการ
- ข้อมูลตารางเวลาของทุกเส้นทาง

เชื่อมต่อในมือถือ
เพิ่ม #TravelSwitzerland, #SwissTravelPass และ #GrandTrainTour พร้อมโพสต์สถานที่ที่คุณชื่นชอบบนโซเชียลมีเดียของคุณ

เชื่อมต่อในมือถือ
เพิ่ม #TravelSwitzerland, #SwissTravelPass และ #GrandTrainTour พร้อมโพสต์สถานที่ที่คุณชื่นชอบบนโซเชียลมีเดียของคุณ

รถไฟสวิสแกร์เวิลพาส

เพียงมีบัตร 1 ใบเที่ยวได้ทั่วประเทศสวิตเซอร์แลนด์



ส่วนลด 25%
เมื่อใช้ Swiss Travel Pass

ยุงเฟราย็อค - สถานปรารถนาศูนย์สกีที่ดีที่สุด



ยุงเฟราย็อค - สถานปรารถนาศูนย์สกีที่ดีที่สุด

ยุงเฟราย็อค คือสถานที่ท่องเที่ยวชมภูเขานับ 1 ในทวีปยุโรปและเป็นจุดที่ดีที่สุดในการสำรายน้ำแข็งและหิมะ เปิดให้บริการ 365 วัน.

ลานสกีและแหล่งเล่นหิมะหรือเล่นน้ำทะเล 3,454 เมตร รวมทั้งแหล่งเดียวในสวิตเซอร์แลนด์ที่เล่นสกีได้ทั้งปี

สามารถเดินทางมาได้อย่างสะดวกสบายด้วยรถไฟสู่สถานีน้ำแข็งที่สูงที่สุดในทวีปยุโรป ซึ่งเป็นไฮไลท์การเดินทางของภูมิภาคในประเศสวิตเซอร์แลนด์ ณ ใจกลางแห่งมรดกโลก Swiss Alps Jungfrau - Aletsch ซึ่งองค์กรยูเนสโกได้ขึ้นทะเบียนมรดกโลก.



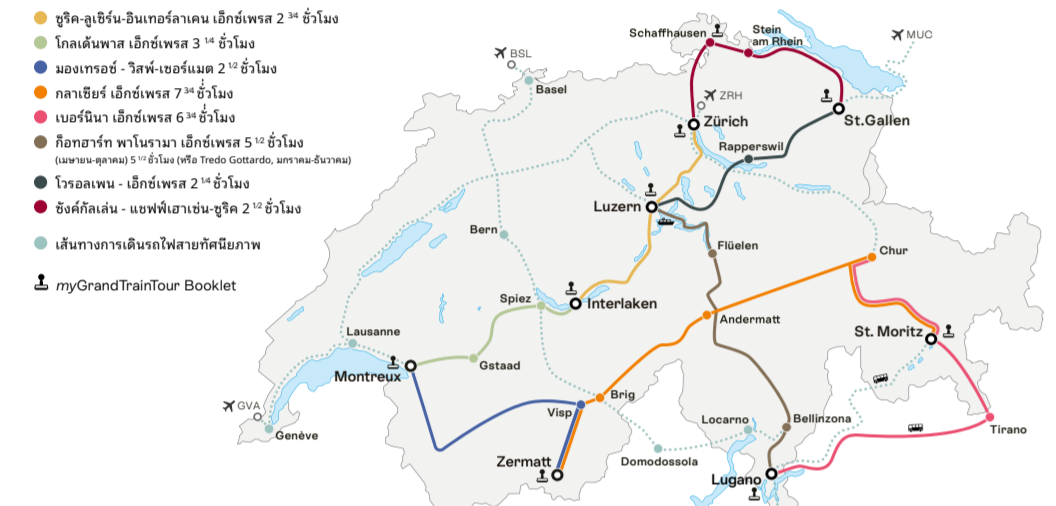
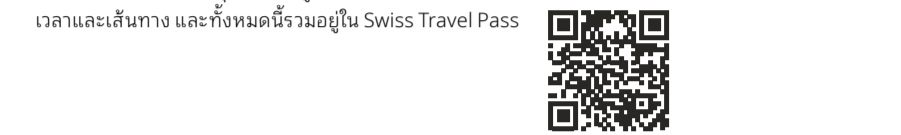


เส้นทางรถไฟ และเรือ

สุดยอดทัวร์รถไฟของสวิสเซอร์แลนด์

การรวมเส้นทางรถไฟที่หลากหลายนับพันเส้นทางเดียว สุดยอดทัวร์รถไฟของสวิสเซอร์แลนด์ โดยรวมเส้นทางรถไฟในรวมทั้งหมดเดินทางเป็นเส้นทางวงกลมอันน่าทึ่ง.

การเดินทางโดยรถไฟที่หลากหลาย ซึ่งนำพาคุณผ่านเมืองและหมู่บ้าน ผ่านธารน้ำแข็ง แดงผ่านภูเขาที่ประทุขั้วไฟ และถึงความมหัศจรรย์สำหรับเรือสายน้ำในร่องของทะเลสาบและเส้นทาง และทั้งหมดพร้อมอยู่ใน Swiss Travel Pass



มรดกโลกยูเนสโกในสวิสเซอร์แลนด์

ค้นพบมรดกที่ยิ่งใหญ่ที่สุดแห่งมนุษยชาติและต้นกำเนิดของธรรมชาติที่แท้จริงไว้ที่นั่น.

ทรัพย์สินมรดกโลก 13 แห่งในสวิสเซอร์แลนด์ซึ่งมีตั้งแต่ประวัติศาสตร์ของโลกและมนุษยชาติ พวกเขาสร้างถึงประเทศต้นกำเนิดและเป็นส่วนหนึ่งของอัตลักษณ์ของชาวสวิส เช่นมีเอกลักษณ์เฉพาะตัวตามแต่ละชุมชนที่เข้าไป พวกเขาเริ่มมีเสียงดังในตัว ความมีคุณค่าแห่งจักรวาลที่พวกเขาแบ่งปันให้กับประชาคมโลกเมืองที่มีเสน่ห์

- 1 นคร St. Gallen
- 2 ริมเขตกอธิศารวิหารโรมา
- 3 สำนักดับเบเนดิกตินของมุนสเตอร์
- 4 เมืองทางรถไฟ Rhaetian ในภูมิภาค Albula ให้บริการโดยรถไฟโบราณ
- 5 3 ปรากฏการณ์ของธรรมชาติของ Bellinzona ยอดเขาดาน จอร์จอร์
- 6 ภูเขาธารน้ำแข็งของเทรา-อาโอเลีย สวิสเอมปี
- 7 ไรน์ลันด์ซึ่งเป็นทะเลสาบและเมืองที่สวยงามที่สุดในสวิสเซอร์แลนด์
- 8 เมืองลาซซ์-เดอ-ฟองด์ เมืองเลออีกร์, การวางผังเมืองแห่งการเดินเท้า
- 9 แหล่งที่อยู่อาศัยแบบเรียบง่ายสูงยุคก่อนประวัติศาสตร์
- 10 เมืองป็นเมืองเก่าในยุคกลางที่มีประวัติศาสตร์ที่ยาวนาน
- 11 ผลงานสถาปัตยกรรมของเลอคอร์บูซีเย
- 12 ป่าดิบดัดคำบรรพ์โบราณแห่งยุโรป

ค้นหาข้อมูลเพิ่มเติมและแรงบันดาลใจเกี่ยวกับมรดกของเรา ได้ที่: ourheritage.ch



อาณาบริเวณที่สามารถใช้บัตรโดยสารสวิส แทรเวล พาส

อาณาบริเวณที่สามารถใช้บัตรโดยสารสวิส ฮาสท์เพอร์ การ์ด

รถไฟสายที่นิยมการเดินขบวน

การเดินทางไปบริเวณปลายคิยาภา รถบินและเรือขบวน รถไฟโกสเซอร์ เอ็ลท์เพร, รถไฟเอ็ลท์เพร, รถไฟไกลอาร์ฟานาในนาม เอ็ลท์เพร, รถไฟไฮม์ เอ็ลท์เพร หรือขบวนพิเศษที่โด่งดังและมักใช้ข้ามชาติ

การเดินขบวนไปบริเวณปลายคิยาภา รถบินและเรือขบวน รถไฟโกสเซอร์ เอ็ลท์เพร, รถไฟเอ็ลท์เพร, รถไฟไกลอาร์ฟานาในนาม เอ็ลท์เพร, รถไฟไฮม์ เอ็ลท์เพร หรือขบวนพิเศษที่โด่งดังและมักใช้ข้ามชาติ

การเดินขบวนไปบริเวณปลายคิยาภา รถบินและเรือขบวน รถไฟโกสเซอร์ เอ็ลท์เพร, รถไฟเอ็ลท์เพร, รถไฟไกลอาร์ฟานาในนาม เอ็ลท์เพร, รถไฟไฮม์ เอ็ลท์เพร หรือขบวนพิเศษที่โด่งดังและมักใช้ข้ามชาติ

การเดินขบวนไปบริเวณปลายคิยาภา รถบินและเรือขบวน รถไฟโกสเซอร์ เอ็ลท์เพร, รถไฟเอ็ลท์เพร, รถไฟไกลอาร์ฟานาในนาม เอ็ลท์เพร, รถไฟไฮม์ เอ็ลท์เพร หรือขบวนพิเศษที่โด่งดังและมักใช้ข้ามชาติ

การเดินขบวนไปบริเวณปลายคิยาภา รถบินและเรือขบวน รถไฟโกสเซอร์ เอ็ลท์เพร, รถไฟเอ็ลท์เพร, รถไฟไกลอาร์ฟานาในนาม เอ็ลท์เพร, รถไฟไฮม์ เอ็ลท์เพร หรือขบวนพิเศษที่โด่งดังและมักใช้ข้ามชาติ

การเดินขบวนไปบริเวณปลายคิยาภา รถบินและเรือขบวน รถไฟโกสเซอร์ เอ็ลท์เพร, รถไฟเอ็ลท์เพร, รถไฟไกลอาร์ฟานาในนาม เอ็ลท์เพร, รถไฟไฮม์ เอ็ลท์เพร หรือขบวนพิเศษที่โด่งดังและมักใช้ข้ามชาติ

การเดินขบวนไปบริเวณปลายคิยาภา รถบินและเรือขบวน รถไฟโกสเซอร์ เอ็ลท์เพร, รถไฟเอ็ลท์เพร, รถไฟไกลอาร์ฟานาในนาม เอ็ลท์เพร, รถไฟไฮม์ เอ็ลท์เพร หรือขบวนพิเศษที่โด่งดังและมักใช้ข้ามชาติ

การเดินขบวนไปบริเวณปลายคิยาภา รถบินและเรือขบวน รถไฟโกสเซอร์ เอ็ลท์เพร, รถไฟเอ็ลท์เพร, รถไฟไกลอาร์ฟานาในนาม เอ็ลท์เพร, รถไฟไฮม์ เอ็ลท์เพร หรือขบวนพิเศษที่โด่งดังและมักใช้ข้ามชาติ

การเดินขบวนไปบริเวณปลายคิยาภา รถบินและเรือขบวน รถไฟโกสเซอร์ เอ็ลท์เพร, รถไฟเอ็ลท์เพร, รถไฟไกลอาร์ฟานาในนาม เอ็ลท์เพร, รถไฟไฮม์ เอ็ลท์เพร หรือขบวนพิเศษที่โด่งดังและมักใช้ข้ามชาติ

การเดินขบวนไปบริเวณปลายคิยาภา รถบินและเรือขบวน รถไฟโกสเซอร์ เอ็ลท์เพร, รถไฟเอ็ลท์เพร, รถไฟไกลอาร์ฟานาในนาม เอ็ลท์เพร, รถไฟไฮม์ เอ็ลท์เพร หรือขบวนพิเศษที่โด่งดังและมักใช้ข้ามชาติ

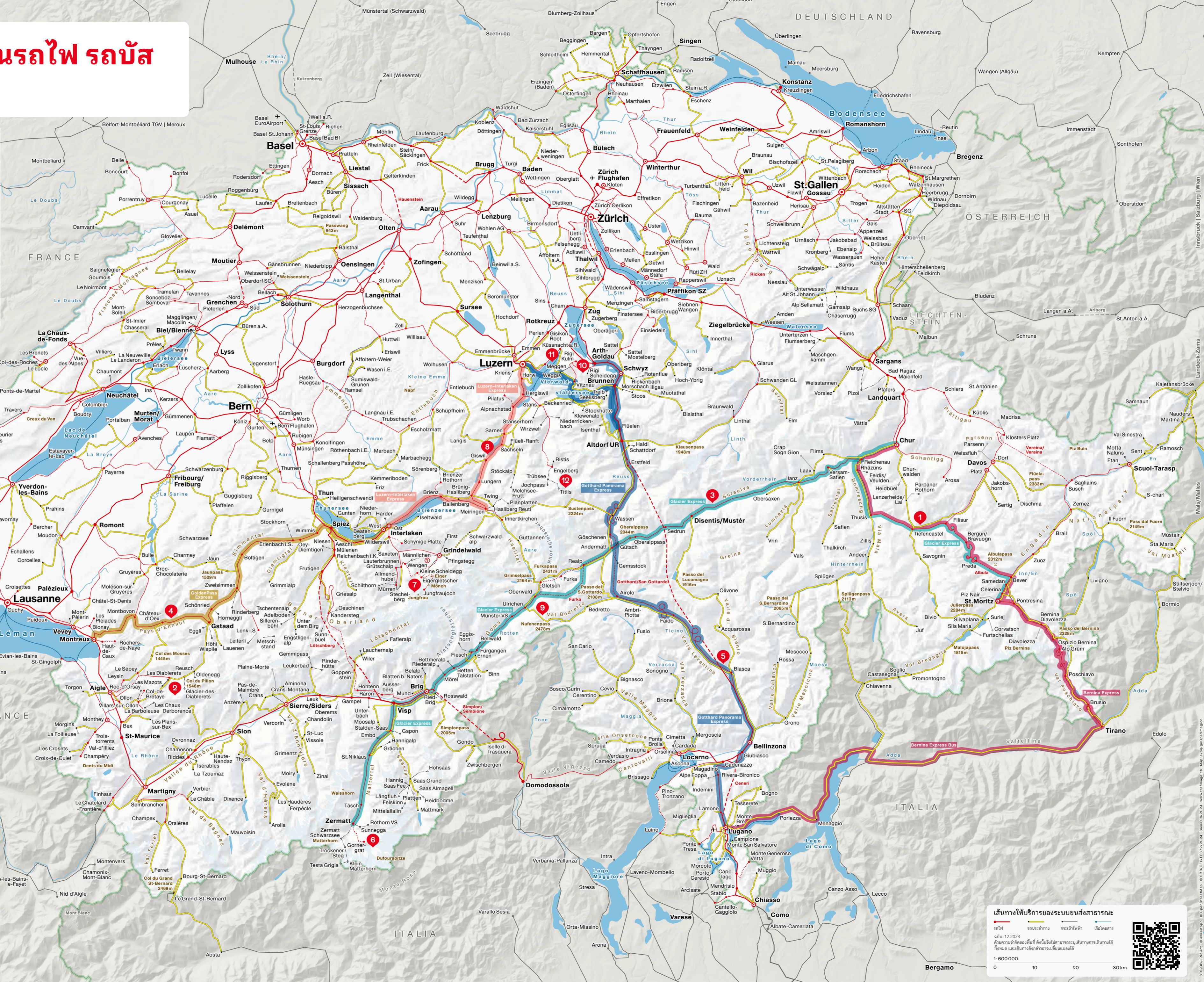
การเดินขบวนไปบริเวณปลายคิยาภา รถบินและเรือขบวน รถไฟโกสเซอร์ เอ็ลท์เพร, รถไฟเอ็ลท์เพร, รถไฟไกลอาร์ฟานาในนาม เอ็ลท์เพร, รถไฟไฮม์ เอ็ลท์เพร หรือขบวนพิเศษที่โด่งดังและมักใช้ข้ามชาติ

การเดินขบวนไปบริเวณปลายคิยาภา รถบินและเรือขบวน รถไฟโกสเซอร์ เอ็ลท์เพร, รถไฟเอ็ลท์เพร, รถไฟไกลอาร์ฟานาในนาม เอ็ลท์เพร, รถไฟไฮม์ เอ็ลท์เพร หรือขบวนพิเศษที่โด่งดังและมักใช้ข้ามชาติ

การเดินขบวนไปบริเวณปลายคิยาภา รถบินและเรือขบวน รถไฟโกสเซอร์ เอ็ลท์เพร, รถไฟเอ็ลท์เพร, รถไฟไกลอาร์ฟานาในนาม เอ็ลท์เพร, รถไฟไฮม์ เอ็ลท์เพร หรือขบวนพิเศษที่โด่งดังและมักใช้ข้ามชาติ

การเดินขบวนไปบริเวณปลายคิยาภา รถบินและเรือขบวน รถไฟโกสเซอร์ เอ็ลท์เพร, รถไฟเอ็ลท์เพร, รถไฟไกลอาร์ฟานาในนาม เอ็ลท์เพร, รถไฟไฮม์ เอ็ลท์เพร หรือขบวนพิเศษที่โด่งดังและมักใช้ข้ามชาติ

การเดินขบวนไปบริเวณปลายคิยาภา รถบินและเรือขบวน รถไฟโกสเซอร์ เอ็ลท์เพร, รถไฟเอ็ลท์เพร, รถไฟไกลอาร์ฟานาในนาม เอ็ลท์เพร, รถไฟไฮม์ เอ็ลท์เพร หรือขบวนพิเศษที่โด่งดังและมักใช้ข้ามชาติ



สถานที่ที่ดีที่สุดสำหรับการเดินทางของคุณ

"คุณต้องไม่พลาดชมสิ่งนี้!" คือความจริงแน่นอนกับโลกของการโดยสารไปกับระบบขนส่งสาธารณะที่โดดเด่นและมีชื่อเสียงในแต่ละขบวนและทุกขบวน.

1 รถไฟเบอร์นา เอ็ลท์เพร
เส้นทางจากัวร์ไปยอร์ริอันหรือภูเกาโน
ขบวนรถไฟขบวนพิเศษที่มีไว้สำหรับการเชื่อมต่อระหว่างทางเหนือของยุโรปไปยังสถานที่พักผ่อนที่สมบูรณ์แบบที่สุดในสวิสเซอร์แลนด์และประเทศใกล้เคียงที่เชื่อมต่อกับรถไฟสายหลักที่เต็มไปด้วยนักท่องเที่ยวและผู้รักการถ่ายภาพที่ชื่นชอบธรรมชาติและภูมิทัศน์อันน่าทึ่ง

2 กลาสเซอร์ 3000
สูงจากระดับน้ำทะเล 2,971 เมตร
ขบวนรถที่ดึงดูดสายตาของสวิสเซอร์แลนด์ โดยมีทัศนียภาพอันงดงามของทะเลสาบเอวาร์ต 107 เมตร เหนือทะเลสาบที่มองเห็นที่ระดับความสูง 3,000 เมตร

3 รถไฟโกสเซอร์ เอ็ลท์เพร
เส้นทางจากอูร์ไปยอร์ริอัน
ผ่านอุทยานแห่งชาติสวิสเซอร์แลนด์จากอูร์ไปยอร์ริอันผ่านเมืองที่สวยงามและธรรมชาติอันน่าทึ่งของ Rhine Gorge และของ Oberalp Pass ไปยังเมืองที่สวยงามที่สุดในสวิสเซอร์แลนด์ที่เมืองอูร์ไปยอร์ริอัน

4 รถไฟโกลเดนพาส พาโนรามิค
เส้นทางจาก มอนเทรอไปยอร์ริอัน
ทะเลสาบเอวาร์ตอันงดงามและปราสาทที่งดงามที่โกลเดนพาส พาโนรามิคอยู่ในภูมิภาคที่สวยงาม "สวิสเซอร์แลนด์" ความผสมผสานกันของธรรมชาติที่สวยงามและทัศนียภาพที่สวยงามที่สุดของสวิสเซอร์แลนด์

5 รถไฟไกลอาร์ฟานา เอ็ลท์เพร
เส้นทางจากอูร์ไปยอร์ริอัน
ขบวนรถไฟไกลอาร์ฟานา เอ็ลท์เพร ที่ให้ความรู้สึกมากกว่าเส้นทางพาโนรามิค เพราะมีการเดินทางโดยรถไฟและเรือที่อันน่าทึ่งเป็นการเดินทางที่สวยงามที่สุดที่เดินทางในเส้นทางเดียวกัน การเดินทางที่เริ่มต้นจากอูร์ไปยอร์ริอันและสิ้นสุดที่เมืองอูร์ไปยอร์ริอัน

6 ยอดเขากอร์เน็ทเพร
ระดับความสูงที่ 3,089 เมตร
ชื่อที่โด่งดังกว่า ยอดเขานี้มีชื่อเสียงในชื่อโลกที่สวยที่สุด การเดินทางที่สวยงามเท่ากันที่ระดับความสูงที่ 3,089 เมตร ที่ยอดเขานี้คือเมืองที่สวยงามที่สุดในเส้นทางเดินทางทางอากาศ จุดชมวิวของยอดเขากอร์เน็ท 4 ฟันแนม ทรายอันสวยของยอดเขากอร์เน็ท 29 เมตร และเมืองอูร์ไปยอร์ริอันที่สวยงามที่สุดของสวิสเซอร์แลนด์

7 ยอดเขามูร์พาส
ระดับความสูงที่ 3,454 เมตร
ยอดเขามูร์พาสเป็นเมืองที่สวยงามที่สุดของสวิสเซอร์แลนด์ที่ขึ้นชื่อในเรื่องธรรมชาติและประวัติศาสตร์ที่ยาวนานและงดงามที่สุดของสวิสเซอร์แลนด์

8 รถไฟอูร์ไปยอร์ริอัน เอ็ลท์เพร
เส้นทางจากอูร์ไปยอร์ริอัน
การเดินทางที่สวยงามและปราสาทที่สวยงามที่สุดของสวิสเซอร์แลนด์ที่เมืองอูร์ไปยอร์ริอัน 2 ชั่วโมง ขบวนรถไฟอูร์ไปยอร์ริอัน เอ็ลท์เพร ที่มีชื่อเสียงที่สุดของสวิสเซอร์แลนด์ที่เมืองอูร์ไปยอร์ริอัน

9 รถไฟสตัป
ค้นพบมรดกที่ยิ่งใหญ่ของสวิสเซอร์แลนด์
รถไฟสตัปจะนำพาคุณไปยังสถานที่ที่สวยงามที่สุดของประวัติศาสตร์ของสวิสเซอร์แลนด์ การเดินทางที่สวยงามและปราสาทที่สวยงามที่สุดของสวิสเซอร์แลนด์

10 ยอดเขารัก
ระดับความสูงที่ 1,797 เมตร
ได้ชื่อว่า "ราชินีแห่งเทือกเขาแอลป์" การเดินทางที่สวยงาม สามารถโดยสารไปกับรถไฟที่ตระหง่านและสวยงามที่สุดของสวิสเซอร์แลนด์ที่มีชื่อว่า ยอดเขารัก

11 ล่องเรือในทะเลสาบอูร์ไปยอร์ริอัน
สถานที่ท่องเที่ยวที่สวยงามที่สุดของสวิสเซอร์แลนด์
ล่องเรือในทะเลสาบอูร์ไปยอร์ริอันที่สวยงามที่สุดของสวิสเซอร์แลนด์

12 ยอดเขากิลส
ระดับความสูงที่ 3,020 เมตร
ยอดเขากิลสเป็นเมืองที่สวยงามที่สุดของสวิสเซอร์แลนด์ที่ขึ้นชื่อในเรื่องธรรมชาติและภูมิทัศน์อันน่าทึ่ง

เส้นทางให้บริการของระบบขนส่งสาธารณะ
วันที่: 12.2023
ข้อมูล: 1:600,000
1:600,000