

GOLDENPASS PANORAMIC & BELLE EPOQUE

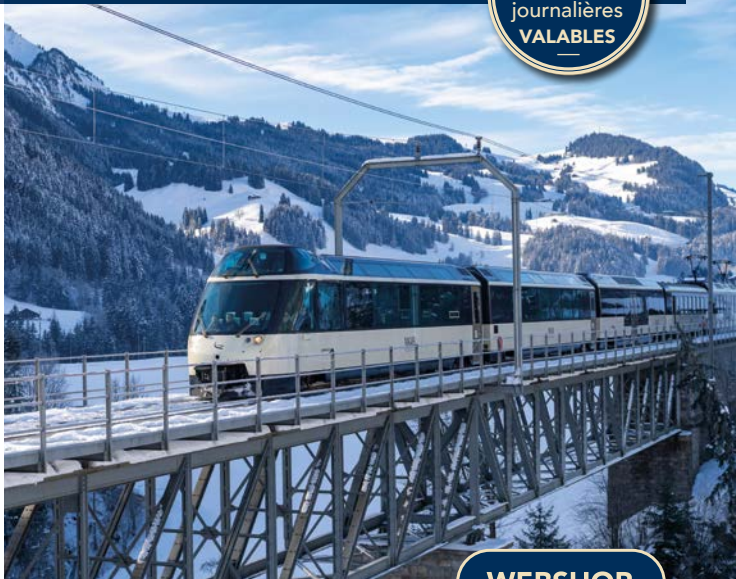
FR
DE
EN



Montreux - Gstaad - Zweisimmen

GoldenPass Panoramic & Belle Epoque

AG, ½ tarif,
STP et cartes
journalières
VALIDABLES



WEBSHOP



MOB

COMPAGNIE DU CHEMIN DE FER
MONTREUX OBERLAND BERNOIS

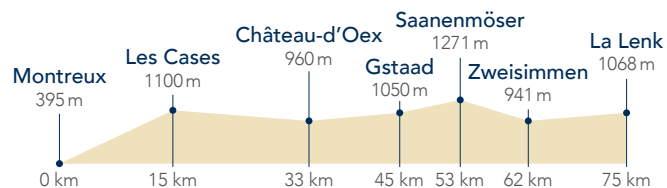
mob.ch 

Une ligne ferroviaire légendaire

Depuis plus de 120 ans, emprunter la ligne du MOB entre Montreux, Château-d'Oex, Gstaad, Zweisimmen et La Lenk donne l'opportunité d'observer tout un pays dans sa beauté et sa diversité. De la ville à la campagne, avec ses lacs, ses sommets, ses forêts, ses habitations typiques, vivez un voyage légendaire de 75 km en près de 2 heures 30 à bord des voitures panoramiques ou Belle Epoque.

Le premier tronçon de la ligne a été ouvert en décembre 1901 et c'est 11 ans plus tard, en juin 1912, que la dernière partie entre Zweisimmen et La Lenk a été mise en service. En 1873 est évoqué pour la première fois le projet de liaison directe entre Montreux et Interlaken. Le 11 décembre 2022, grâce à une technologie révolutionnaire, le projet est devenu réalité avec la mise en service du GoldenPass Express.

Bon voyage !



Sans supplément

Les trains GoldenPass Panoramic & Belle Epoque sont accessibles sans supplément. Les abonnements généraux, demi-tarif, cartes journalières et Swiss Travel Pass sont valables.

Tarifs et achat sur mob.ch

Réservation de places

Afin de disposer d'une place assise garantie, la réservation de place est recommandée (CHF 10.- par pers). Pour les groupes dès 10 personnes, la réservation de places est obligatoire.



Des offres sur mesure pour les groupes dès 10 personnes peuvent être organisées sur demande. Plus d'infos sur mob.ch/groupe.





GoldenPass Panoramic

Une immersion totale dans un décor de rêve

Les voitures panoramiques ont des caractéristiques uniques. Outre leur grand confort, elles disposent de fenêtres qui offrent une immersion totale dans la nature environnante. C'est un peu comme si, une fois monté à bord, le train s'effaçait pour vous permettre de faire corps avec le paysage. Certaines voitures 1^{ère} classe sont même équipées de sièges VIP qui vous donnent l'impression de conduire le train.

Fenêtres panoramiques
Places VIP



mob.ch/panoramic



GoldenPass Belle Époque

Une ambiance au confort et au charme incomparables

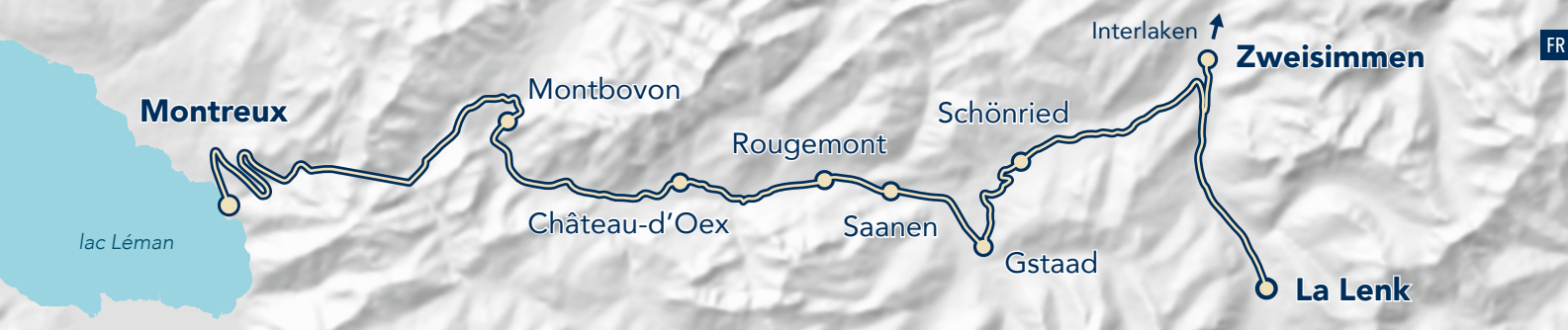
Les voitures Belle Époque allient confort, élégance et romantisme. Elles s'inspirent du Golden Mountain Pullman Express des années 1930, train de luxe dans le style de l'Orient Express. Vous pouvez emprunter ces voitures hors du commun entre Montreux et Zweisimmen deux fois par jour, le matin et l'après-midi. Une voiture chalet au décor rustique complète la composition. Profitez d'un écrin privilégié pour vivre des excursions inoubliables.

Faste d'antan
Voitures nostalgiques



mob.ch/belle-epoque





✓ Activités sur la ligne

MONTREUX

- Excursion aux Rochers-de-Naye
- Excursion aux Pléiades depuis Vevey
- Visite du château de Chillon
- Croisière sur le lac Léman
- Escapade dans le vignoble de Lavaux

MONTBOVON - LA GRUYÈRE

- Correspondances en direction de la Gruyère
- Visite de la Maison du Gruyère à Pringy
- Visite de la Maison Cailler à Broc

CHÂTEAU-D'OEX

- Fondue au restaurant Le Chalet
- Découverte du Centre Suisse du Papier Découpé
- Visite de l'Espace Ballon

GSTAAD

- Lèche-vitrine dans le centre du village et ses boutiques exclusives
- Sports d'hiver dans les différents domaines skiables de la destination
- Correspondances en direction du Glacier 3000

SCHÖNRIED

- Chemin panoramique Saanenmöser - Schönried - Gstaad avec haltes gourmandes
- Pistes de ski de fond damées

ZWEISIMMEN

- Visite du musée Obersimmentaler
- Correspondances en direction de La Lenk, Spiez et Interlaken

LA LENK

- Rives de la rivière Simme
- Instants de détente aux sources thermales

Une multitude d'autres activités sont possibles sur la ligne du MOB. Infos détaillées auprès des offices du tourisme des différentes destinations



Train du Chocolat*

Au départ de Montreux en train, vivez un voyage aux saveurs du terroir. Le voyage se poursuit en bus à Montbovon. Apprenez les secrets du fromage le Gruyère AOP avant de visiter le village de Gruyères. Plongez enfin dans le monde du chocolat à la Maison Cailler, dégustation incluse.

Plus d'infos sur mob.ch/trainduchocolat



Train du Fromage*

Depuis Montreux ou Zweisimmen, rejoignez Château-d'Oex en train Panoramique ou Belle Epoque et passez une journée au cœur des traditions suisses. Assistez à la fabrication du fromage avant de manger une délicieuse fondue. La journée se termine par la découverte de l'art du papier découpé.

Plus d'infos sur mob.ch/traindufromage

LE SAVIEZ-VOUS ?

La ligne du MOB se combine idéalement avec vos randonnées. De nombreux itinéraires sont disponibles sur suissemobile.ch

* Offres et validité sous réserve de modification.

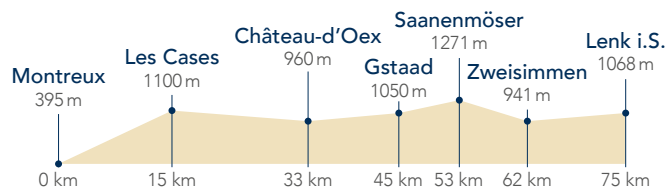


Eine legendäre Bahnstrecke

Seit über 120 Jahren lässt sich bei einer Fahrt mit der MOB zwischen Montreux, Château-d'Oex, Gstaad, Zweisimmen und Lenk bestens beobachten, wie ein ganzes Land in all seiner Vielfalt am Fenster vorbeizieht. Erleben Sie eine legendäre Reise von der Stadt aufs Land mit seinen Seen, Berggipfeln, Wäldern und typischen Häusern, bei der sie in knapp zweieinhalb Stunden 75 km an Bord der Panorama- oder Belle Epoque-Wagen zurücklegen.

Der erste Streckenabschnitt der Linie wurde im Dezember 1901 eröffnet und 11 Jahre später, im Juni 1912, wurde der letzte Teil zwischen Zweisimmen und Lenk für den Zugverkehr freigegeben. Im Jahr 1873 wurde zum ersten Mal das Projekt einer direkten Verbindung zwischen Montreux und Interlaken angedacht. Am 11. Dezember 2022 wurde dieses Vorhaben dank einer revolutionären Technologie mit der Inbetriebnahme des GoldenPass Express Realität.

Gute Reise!



Ohne Extragebühren

Die Züge GoldenPass Panoramic & Belle Epoque sind ohne Aufpreis zugänglich. Generalabonnemente, Halbtaxabonnemente, Tageskarten und Swiss Travel Pass sind gültig.

Sitzplatzreservierung

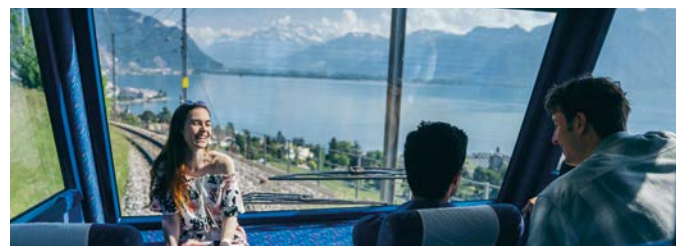
Um einen garantierten Sitzplatz zu haben, ist eine Platzreservierung empfehlenswert (CHF 10.- pro Person). Für Gruppen ab 10 Personen ist eine Platzreservierung obligatorisch.

Preise und Kauf online auf mob.ch



Individuelle Angebote für Gruppen ab 10 Personen können auf Anfrage organisiert werden.

Weitere Informationen unter mob.ch/gruppen.





GoldenPass Panoramic

Ein Eintauchen in eine traumhafte Kulisse

Die Panoramawagen sind Züge mit einzigartigen Eigenschaften. Zusätzlich zu ihrem grossen Komfort verfügen sie über Panoramafenster, die ein völliges Eintauchen in die umliegende Natur ermöglichen. Es ist ein bisschen, als ob nach dem Einsteigen der Zug verschwindet und Sie eins mit der Landschaft werden. Manche Wagen der 1. Klasse sind sogar mit VIP-Sitzen ausgestattet, auf denen der Reisende fühlt, als würde er den Zug führen.

Panoramafenster
VIP-Plätze



mob.ch/panoramic



GoldenPass Belle Epoque

Ein Ambiente mit unvergleichlichem Komfort und Charme

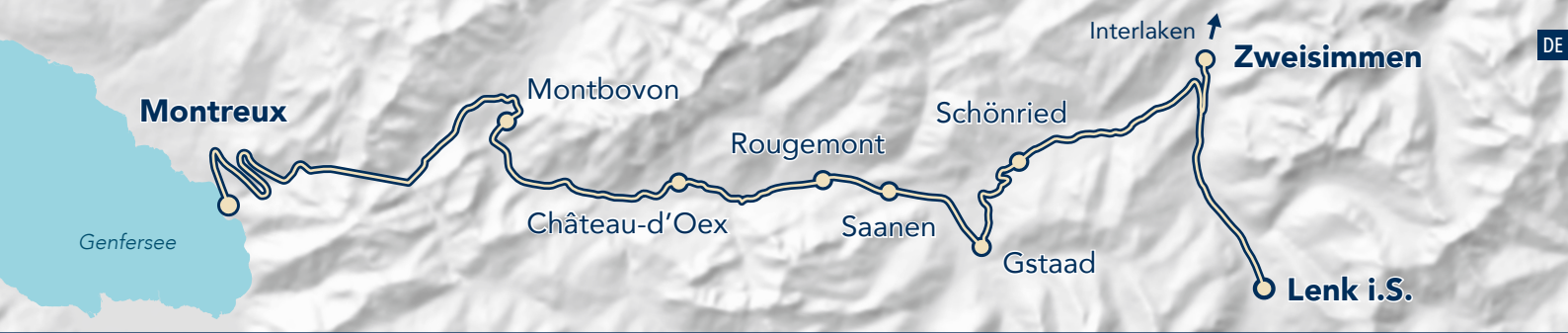
Die Wagen der Belle Epoque vereinen Komfort, Eleganz und Romantik. Sie sind vom Golden Mountain Pullman Express der 1930er Jahre inspiriert, einem Luxuszug im Stil des Orient-Express. Sie können diese aussergewöhnlichen Wagen zwischen Montreux und Zweisimmen zweimal täglich, morgens und nachmittags, nutzen. Ein Chalet-Wagen mit rustikalem Dekor vervollständigt das Bild. Geniessen Sie unvergessliche Ausflüge in dieser privilegierten Umgebung.

Pracht aus vergangenen Zeiten
Nostalgiewagen



mob.ch/belle-epoque





✓ Aktivitäten auf der Strecke

MONTREUX

- Ausflug zum Rochers-de-Naye
- Ausflug zum Pléiades ab Vevey
- Besichtigung vom Schloss Chillon
- Kreuzfahrt auf dem Genfersee
- Besuch der Weinberg-Terrassen von Lavaux

MONTBOVON - LA GRUYÈRE

- Anschlüsse in Richtung La Gruyère
- Besichtigung der Käserei Maison du Gruyère in Pringy
- Besuch der Schokoladenfabrik Maison Cailler in Broc

CHÂTEAU-D'OËX

- Fondue im Restaurant Le Chalet
- Entdeckung des Schweizer Scherenschnitt-Zentrums
- Besuch des „Espace Ballon“

GSTAAD

- Schaufensterbummel im Zentrum mit seinen exklusiven Boutiquen
- Wintersport in den verschiedenen Skigebieten
- Anschlüsse zum Glacier 3000

SCHÖNRIED

- Panoramaweg Saanenmöser - Schönried - Gstaad mit Gourmet-Zwischenstopps
- Präparierte Langlaufloipen

ZWEISIMMEN

- Obersimmentaler Heimatmuseum
- Anschlüsse in Richtung Lenk im Simmental, Spiez und Interlaken

LENK IM SIMMENTAL

- Flussufer der Simme
- Momente der Entspannung in den Thermalquellen

Eine Vielzahl anderer Aktivitäten sind an der Strecke der MOB möglich.

Ausführliche Informationen erhalten Sie bei den Tourismusbüros der einzelnen Orte.



Schokoladenzug*

Lassen Sie sich auf einer Zugfahrt von Montreux aus zu einer Reise durch die Aromen der Region verführen. Die Reise geht dann ab Montbovon weiter im Bus. Lernen Sie die Geheimnisse des Käses Le Gruyère AOP kennen, bevor Sie das Dorf Gruyères besuchen. Tauchen Sie schliesslich im Maison Cailler in die Welt der Schokolade ein, inklusive Degustation.

Mehr Infos unter mob.ch/schokoladenzug



Käsezug*

Fahren Sie von Montreux oder Zweisimmen aus mit den Zügen Panoramic oder Belle Epoque nach Château-d'Oex und verbringen Sie einen Tag im Herzen der Schweizer Traditionen. Auf dem Programm stehen die Vorführung der Alpkäseherstellung und Fondue-Essen sowie die Entdeckung der Kunst des Scherenschnittes.

Mehr Infos unter mob.ch/kaesezug

WUSSTEN SIE SCHON?

Die Strecke der MOB führt durch weitläufige Wandergebiete. Auf schweizmobil.ch sind zahlreiche Wege beschrieben.

* Änderungen der Angebote und Gültigkeit vorbehalten



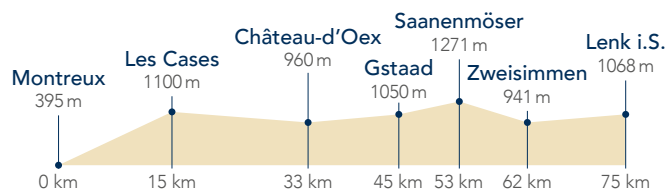
A legendary railway line

For more than 120 years, taking the MOB line between Montreux, Château-d'Oex, Gstaad, Zweisimmen and Lenk has been an opportunity to watch an entire country go by in all its diversity.

From the city to the countryside, with its lakes, peaks, forests, and typical houses, experience a legendary journey of 75 km in just under 2 and a half hours aboard Panoramic or Belle Epoque carriages.

The first section of the line was opened in December 1901 and, 11 years later in June 1912, the final part between Zweisimmen and Lenk was put into service. In 1873, the idea of a direct line between Montreux and Interlaken was raised for the first time. On 11 December 2022, the dream came true with the launching of the GoldenPass Express, thanks to a revolutionary technology.

Enjoy your journey!



No extra charge

The GoldenPass Panoramic & Belle Epoque trains are available without extra charge. General and half-fare cards, day passes and Swiss Travel Passes are valid.

Seat reservation

To ensure a guaranteed seat, a seat reservation is recommended (CHF 10.- per person). For groups of 10 people or more, seat reservation is mandatory.

Prices and purchase on mob.ch



Tailor-made offers for groups of 10 people or more can be organised on request. More information at mob.ch/groups.





GoldenPass Panoramic

A total immersion in a dreamlike setting

The panoramic carriages have unique features. In addition to their great comfort, they have panoramic windows that allow you to be totally immersed in the surrounding nature. It is almost as though the train fades away once aboard, allowing you to become one with the landscape. Some first class carriages are even equipped with VIP seats that give you the impression of driving the train.

Panoramic windows
VIP seats



mob.ch/panoramic



GoldenPass Belle Epoque

A romantic atmosphere with unrivalled comfort and charm

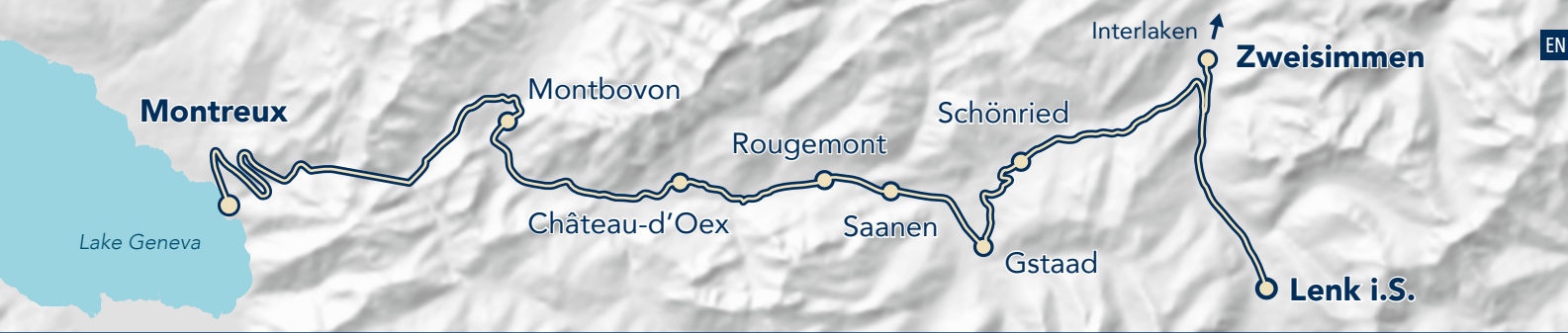
The Belle Epoque carriages combine comfort, elegance and romance. They are inspired by the 1930s Golden Mountain Pullman Express, a luxury train styled on the Orient Express. Visitors can travel on these extraordinary trains between Montreux and Zweisimmen twice a day, in the morning and in the afternoon. A chalet carriage with rustic decor completes the experience. Take advantage of this special setting for unforgettable excursions.

Luxury of the past
Nostalgic carriages



mob.ch/belle-epoque





✓ Activities on the line

MONTREUX

- Excursion to Les Rochers-de-Naye
- Excursion to Les Pléiades from Vevey
- Visit of Chillon Castle
- Cruise on Lake Geneva
- Trip to Lavaux vineyards

MONTBOVON - LA GRUYÈRE

- Connections to La Gruyère
- Visit of the cheese factory La Maison du Gruyère in Pringy
- Visit of the chocolate factory Maison Cailler in Broc

CHÂTEAU-D'OEX

- Fondue at Le Chalet restaurant
- Discovery of local crafts, including paper cutting at the Musée du Pays-d'Enhaut and Swiss Centre of Paper Cut
- Visit of the Espace Ballon museum

GSTAAD

- Window shopping in the city centre with its exclusive boutiques
- Winter sports in the different ski domains
- Connections to Glacier 3000

SCHÖNRIED

- Saanenmöser - Schönried-Gstaad panoramic path with gourmet stops
- Groomed cross-country ski trails in winter

ZWEISIMMEN

- Obersimmentaler Heimatmuseum
- Connections to Lenk im Simmental, Spiez and Interlaken

LENK IM SIMMENTAL

- Banks of the River Simme
- Relaxation at the thermal springs

A multitude of other activities along the MOB line are possible. Detailed information is available from the tourist offices at the various destinations.



Chocolate Train*

When departing from Montreux by train, be tempted by a trip to discover the flavours of the region. The journey continues by bus from Montbovon. Learn the secrets of Le Gruyère AOP cheese before visiting the village of Gruyères. Finally, immerse yourself in the world of chocolate at the Maison Cailler, tasting included.

More information at mob.ch/chocolatetrain



Cheese Train*

From Montreux or Zweisimmen, reach Château-d'Oex by Panoramic or Belle Epoque train and spend a day immersed in Swiss traditions. The main highlights will be the cheese making demonstration followed by a delicious fondue. The day will end with the discovery of the art of paper-cutting.

More information at mob.ch/cheesetrain

DID YOU KNOW?

The MOB line provides an ideal combination with your hikes. Find plenty of routes on switzerlandmobility.ch

* Offers and validity subject to change





GoldenPass Panoramic & Belle Epoque

Tra il lago di Ginevra e l'Oberland bernese, vivi un viaggio magico a bordo dei treni GoldenPass Panoramic & Belle Epoque.

Senza costi aggiuntivi

I treni GoldenPass Panoramic & Belle Epoque sono accessibili senza costi aggiuntivi. Sono validi gli abbonamenti generali e a metà prezzo, le carte giornaliera e gli Swiss Travel Pass.

Prenotazione dei sedili

Per assicurarsi un sedile garantito, si raccomanda la prenotazione del sedile (CHF 10.00 a persona). Per gruppi di 10 persone o più, la prenotazione dei sedili è obbligatoria.

金色山口全景观列车和美好时代古典列车

在日内瓦湖和伯尔尼高地之间，乘坐金色山口全景观列车和美好时代古典列车，体验一段神奇的旅程。

无需额外费用

无需额外费用即可乘坐金色山口全景观列车和美好时代古典列车。通用卡 (General Card)、半价卡 (Half-fare Card)、单日通票 (Day Passes) 和瑞士通票 (Swiss Travel Passes) 均有效。

座位预订

为了确保在列车上有固定的座位，建议提前预订座位（每人 10.00 瑞士法郎）。对于 10 人或以上的团队，必须预订座位。

ゴールデンパス・パノラミック (GoldenPass Panoramic) 急行とゴールデンパス・ベルエポック (GoldenPass Belle Epoque) 急行

レマン湖とベルナーオーバーラント間を、ゴールデンパス・パノラミック (GoldenPass Panoramic) 急行とゴールデンパス・ベルエポック (GoldenPass Belle Epoque) 急行に乗って魅惑の旅を体験できます。

追加料金不要

ゴールデンパス・パノラミック急行とゴールデンパス・ベルエポック号は、追加料金なしでご利用いただけます。一般カードやハーフフェアカード、一日乗車券やスイストラベルパスが有効です。

座席の予約

座席の確保には予約をお勧めします（1人あたり10スイスフラン）。10名様以上の団体の場合は座席の予約が必須です。

골든패스 파노라믹 & 벨 에포크 (GoldenPass Panoramic & Belle Epoque)

골든패스 파노라믹 & 벨 에포크 기차에 올라 레만 호수 지역과 베르네제 오버라ント 지역을 이어주는 마법 같은 여정을 체험해 보세요.

추가 요금 제로

골든패스 파노라믹 & 벨 에포크 기차는 추가 요금 없이 이용할 수 있습니다. 스위스 트래블 패스, 제너럴 카드, 반액 카드, 1일 패스 모두 유효합니다.

좌석 예약

자리를 확보하기 위해, 좌석 예약을 권장합니다(1인 당 CHF 10.00). 10인 이상 그룹의 경우, 좌석 예약은 필수입니다.



MOB.CH



Les Rochers-de-Naye & Les Pléiades



 **GOLDENPASS**
EXPRESS



Les Rochers-de-Naye

A bord du train à crémaillère au départ de Montreux, accédez au sommet en 50 minutes et admirez une vue à couper le souffle.

Mit der Zahnradbahn von Montreux aus erreichen Sie den Gipfel in 50 Minuten und geniessen die atemberaubende Aussicht.

Aboard the cogwheel train from Montreux, reach the summit in 50 minutes and admire a breathtaking view.

Les Pléiades

Au départ de Vevey, rejoignez Les Pléiades avec le train à crémaillère et découvrez le monde des planètes ainsi qu'un panorama somptueux.

Von Vevey aus geht es mit der Zahnradbahn Richtung Les Pléiades, wo Sie die Welt der Planeten sowie ein wunderschönes Panorama entdecken können.

From Vevey, take the cogwheel train to Les Pléiades and discover the world of the planets as well as a wonderful panorama.



MOB.CH



Montreux - Interlaken sans changement: le GoldenPass Express offre un voyage de 3h15 au grand confort (2 compartiments Prestige, 1^{re} et 2^e classe), où la Suisse défile dans sa diversité. Ce train a des pouvoirs magiques: il enjambe deux voies à écartements différents. Vivez une expérience unique!

Montreux - Interlaken ohne Umsteigen: Der GoldenPass Express bietet 3:15-stündige Reise mit hohem Komfort (2 Prestige-Abteile, 1. und 2. Klasse), bei der sich die Schweiz in ihrer ganzen Vielfalt vorstellt. Dieser Zug hat magische Kräfte: Zwei Fahrspuren mit unterschiedlicher Spurweite werden überbrückt. Ein einzigartiges Erlebnis!

Montreux - Interlaken without any change: the GoldenPass Express offers a 3h15-minute journey of great comfort (2 Prestige compartments, 1st and 2nd class), with Switzerland showing off all its diversity. This train has magical powers: it straddles two tracks with different gauges. Enjoy a unique experience!

MONTREUX - GSTAAD - INTERLAKEN

gpx.swiss



MOB

bis





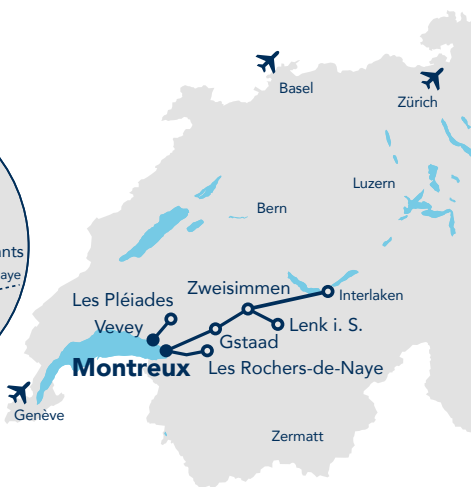
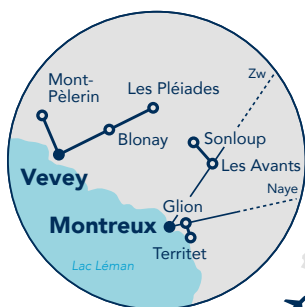
V/11.2023

Des émotions sur toute la ligne

D'autres excursions et découvertes sur les différentes lignes du MOB

Jede Strecke ein Genuss für die Sinne - reisen Sie mit MOB

Other excursions and explorations available on the various MOB lines



mob.ch 

Railcenter MOB
 CP 1426 | CH-1820 Montreux
 +41 21 989 81 90 | info@mob.ch